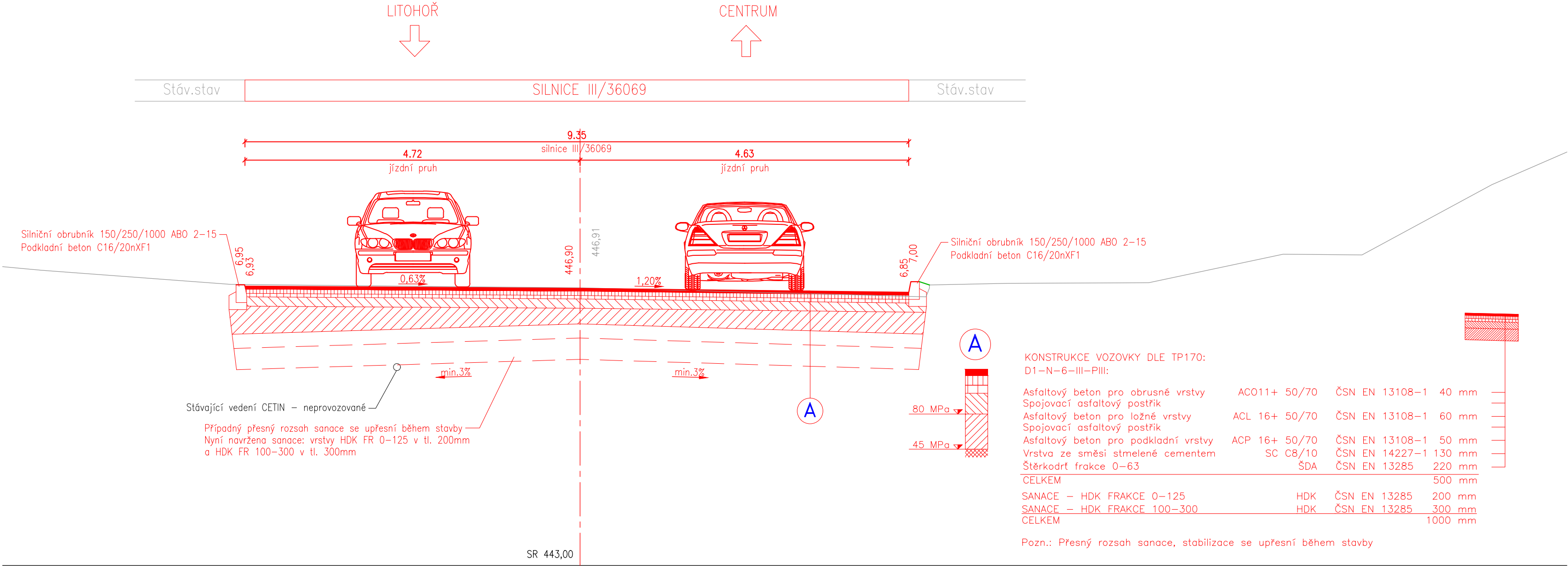





- PŘÍPADNÝ ROZSAH SANACE SE UPŘESNÍ BĚHEM STAVBY
- STÁVAJÍCÍ INŽENÝRSKÉ SÍTĚ JSOU ZAKRESLENY ORIENTAČNĚ viz SITUACE
- VÝŠKY STÁVAJÍCÍCH INŽENÝRSKÝCH SÍTÍ NEJSOU OVĚŘENY
- PŘED ZAHÁJENÍM ZEMNÍCH PRACÍ NUTNO VYTYČIT VEDENÍ VŠECH INŽENÝRSKÝCH SÍTÍ !!!
- PŘI KŘÍŽENÍ A SOUBĚHU PODZEMNÍCH VEDENÍ JE NUTNÉ DODRŽET ODSTUPY DLE ČSN 73 6005
- PŘI REALIZACI NUTNO DODRŽOVAT VEŠKERÉ TECHNOLOGICKÉ POKYNY JEDNOTLIVÝCH DODAVATELŮ MATERIÁLŮM
- POUŽITÉ MATERIÁLY MUSÍ ODPOVÍDAT VYHL. 37/2001 Sb.
- PŘI PROVÁDĚNÍ NUTNO DODRŽOVAT ZÁSADY BEZPEČNOSTI A OCHRANY ZDRAVÍ !!!
- STAVBA BUDE PROVEDENA V SOULADU VYHLÁŠKY č.398/2009 Sb.

VZOROVÝ PŘÍČNÝ ŘEZ č.1
km 0,060 000



Je nutné, aby zemní pláň vozovky splňovala únosnost min. Edef=45 MPa, přičemž Edef,2/Edef,1 ≤ 2,3. Míra zhutnění zemní plně musí dosahovat min. 100% PS dle ČSN 72 1006, CBR > 15% dle ČSN 72 1006.

Jiná ověření:	Paré:		
Orientační schéma:	Razítko oprávněné osoby:		
Podpis: Datum:			
Revize:	Datum:	Popis:	Kontroloval:
000	15.02.2024	Definitivní odevzdání dokumentace	Radek Kverek Dis.

Stavebník/Investor:	Správa železnic, státní organizace		
Adresa:	Dlážděná 1003/7, 110 00 Praha 1		
Zástupce investora:	Stavební správa východ		
Adresa:	Nerudova 773/1, 779 00 Olomouc		
Zhotovitel díla:	DMC Havlíčkův Brod s.r.o.		
Adresa:	Průmyslová 941, 580 01 Havlíčkův Brod		
Kontakt:	T: +420 724 155 348 E: kverek@dmchb.cz		
Zhotovitel části/objektu:	DMC Havlíčkův Brod s.r.o.		
Adresa:	Průmyslová 941, 580 01 Havlíčkův Brod		
Kontakt:	T: +420 724 155 348 E: kverek@dmchb.cz		
Hlavní projektant (HIP):	Radek Kverek Dis.		Specialista: Ing. Jiří Marek
Název stavby/akce:	Rekonstrukce mostu v km 138,187 TÚ 1201 na trati Znojmo - Okříšky	Označení investora: S622000247	
		Zakázka: 22046	
Název části:	Pozemní komunikace	Označení části: D.2.1.08	
Název objektu/díle části:	Pozemní komunikace a chodník	Označení objektu/komplexu: SK 11-50-02	
Název přílohy:	Vzorový příčný řez č.1	Číslo přílohy (typ/poradí): 2. 031	
Název díle části přílohy:			
Odpovědný projektant:	Zpracovatel přílohy: Ing. Jiří Marek	Měřítka: 1:50 Formáty: 4 x A4	Stupeň dokumentace: DUSP+PDPS
Kraj:	Katastrální území: Moravské Budějovice	TUDU: 1201	Smluvní datum zpracování: 15.02.2024
Revize:			
Označení investora: S 6 2 2 0 0 0 2 4 7 - D U S P - D 2 1 0 8 - S K 1 1 5 0 0 2 - X X - 2 - 0 3 1 - 0 0 0			
[Prostor pro další informace]			